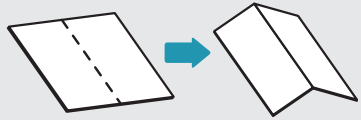


サイコロとコマ

サイコロの作り方

- ① ー 線にそってハサミで切ります。
- ② - - - 線を山折りします。
- ③ のりしろにノリをぬります。
- ④ 組み立てたら完成！

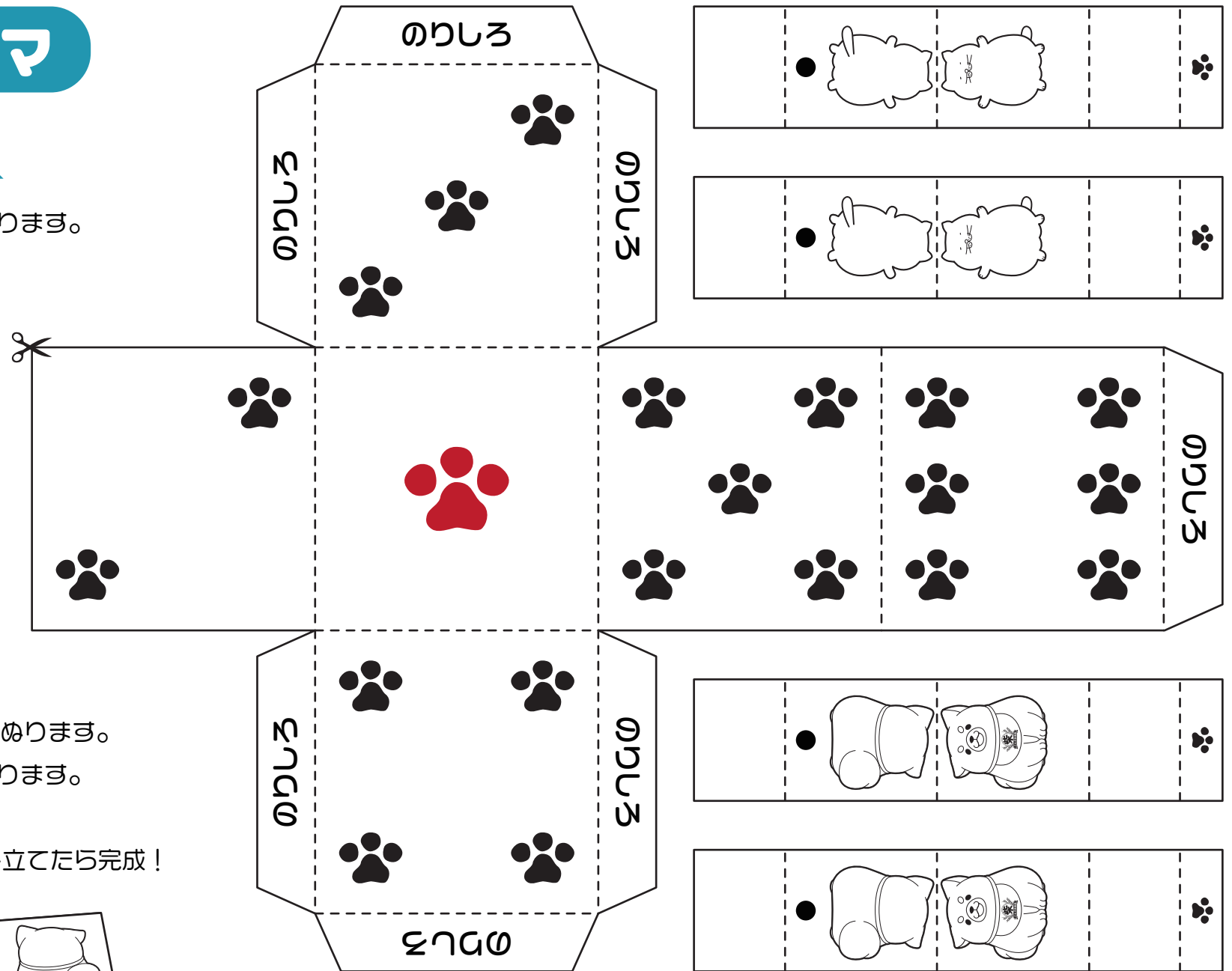
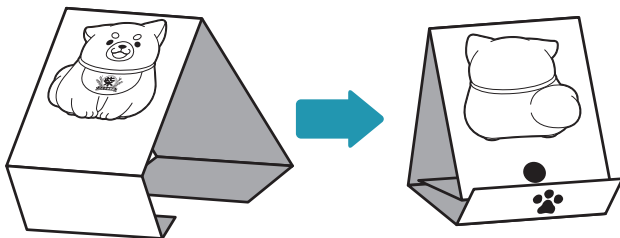
◆山折りとは？



おた部分かとかって「山」のように見えるので「山折り」といいます。

コマの作り方

- ① コマのイラストに好きな色をぬります。
- ② ー 線にそってハサミで切ります。
- ③ - - - 線を山折りします。
- ④ ●と●をノリで貼って、組み立てたら完成！



保護者の方へ

工作するにははさみを使用します。けがや事故が起きないように十分にご注意ください。
工作をされるお子様の年齢によっては保護者の方の全面的なサポートが必要となります。